

# Die LLB-Gruppe im Profil

Die LLB-Gruppe positioniert sich erfolgreich als Universalbank mit starkem Private-Banking- und institutionellem Geschäft.

Erste Bank in Liechtenstein,  
gegründet 1861

Moody's Rating  
Aa2

Drei Banken:  
Liechtenstein, Schweiz und Österreich

Zwei Kompetenzzentren:  
LLB Asset Management und LLB Fund Services

Drei profitable Marktdivisionen

32.6% Retail & Corporate  
Banking

30.2% Private Banking

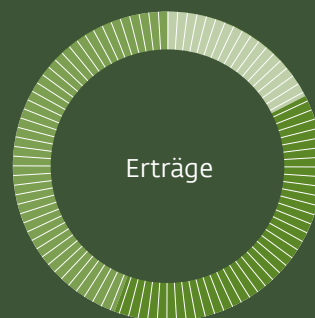


37.2%  
Institutional  
Clients

Diversifizierte Ertragsstruktur

44.4%  
Anlagegeschäft

17.7%  
Handelsgeschäft



37.9%  
Zinsgeschäft

Ausgezeichnete Investmentkompetenz

Thomson Reuters Lipper Fund Awards,  
Europe & Germany - 2017  
AI International Hedge Fund Awards 2017  
Österreichischer Dachfonds Award 2017

Top Arbeitgeber 2017



SWISS  
ARBEIT  
GEBER  
AWARD

# Informationen für die Aktionäre

## LLB-Aktie

Valoren-Nummer		35514757
ISIN-Nummer		LI0355147575
Kotierung		SIX Swiss Exchange
Tickersymbole	Bloomberg	LLBN SW
	Reuters	LLBN.S
	Telekurs	LLBN

## Kapitalstruktur

	31.12.2017	31.12.2016	+ / - %
Aktienkapital	154'000'000	154'000'000	0.0
Anzahl ausgegebene LLB-Namenaktien	30'800'000	30'800'000	0.0
Anzahl ausstehende LLB-Namenaktien, dividendenberechtigt	28'877'063	28'840'762	0.1
Gewichteter Durchschnitt der Anzahl Aktien	28'869'770	28'836'386	0.1

## Informationen pro LLB-Aktie

	31.12.2017	31.12.2016	+ / - %
Nominalwert (in CHF)	5.00	5.00	0.0
Börsenkurs (in CHF)	49.65	40.35	23.0
Unverwässertes Ergebnis pro Aktie (in CHF)	3.66	3.40	7.6
Kurs-Gewinn-Verhältnis	13.58	11.87	
Dividende (in CHF)	* 2.00	1.70	

\* Antrag des Verwaltungsrates an die Generalversammlung vom 9. Mai 2018.

## Vergleich LLB-Aktie

Indiziert ab 1. Januar 2016



# Kennzahlen

## Konsolidierte Erfolgsrechnung

in Millionen CHF	2017	2016	+ / - %
<b>Erfolgsrechnung</b>			
Geschäftsertrag	399.4	371.7	7.5
Geschäftsaufwand	-267.0	-258.2	3.4
Konzernergebnis	111.3	103.9	7.1
<b>Schlüsselzahlen</b>			
Cost-Income-Ratio (in Prozent) * / **	69.6	62.8	
Rendite auf dem Eigenkapital, das den Aktionären der LLB zusteht (in Prozent)	6.1	5.9	

\* Geschäftsaufwand (ohne Rückstellungen für Rechts- und Prozessrisiken) im Verhältnis zum Geschäftsertrag (ohne Wertberichtigungen für Kreditrisiken).

\*\* Bereinigt um Markteffekte (Zinssatzswaps und Kurserfolge) beträgt die Cost-Income-Ratio 73.9 Prozent für 2017 und 66.5 Prozent für 2016.

## Konsolidierte Bilanz und Kapitalbewirtschaftung

in Millionen CHF	31.12.2017	31.12.2016	+ / - %
<b>Bilanz</b>			
Total Eigenkapital	1'883	1'806	4.2
Total Aktiven	20'017	19'958	0.3
<b>Eigenmittelunterlegung</b>			
Tier 1 Ratio (in Prozent) *	22.2	21.0	
Risikogewichtete Aktiven	7'568	7'587	-0.3

\* Entspricht der CET 1 Ratio, da die LLB-Gruppe ausschliesslich über hartes Kernkapital verfügt.

## Zusätzliche Informationen

in Millionen CHF	31.12.2017	31.12.2016	+ / - %
Geschäftsvolumen	62'336	57'967	7.5
Kundenvermögen	50'252	46'428	8.2
Kundenausleihungen	12'084	11'539	4.7
Personalbestand (teilzeitbereinigt, in Stellen)	867	858	1.1

Ausschliesslich zum Zwecke der besseren Lesbarkeit wurde im vorliegenden Dokument meist auf die unterschiedliche geschlechtsspezifische Schreibweise verzichtet. Die gewählte männliche Form ist in diesem Sinne geschlechtsneutral zu verstehen.

Liechtensteinische Landesbank Aktiengesellschaft: nachstehend auch Liechtensteinische Landesbank AG,

Liechtensteinische Landesbank, LLB AG, LLB sowie LLB-Stammhaus genannt.

Liechtensteinische Landesbank (Österreich) AG: nachstehend auch LLB (Österreich) AG und LLB Österreich genannt.

Bank Linth LLB AG: nachstehend auch Bank Linth genannt.

Dieser Geschäftsbericht erscheint in deutscher und englischer Sprache. Die deutsche Ausgabe ist verbindlich.

Den Geschäftsbericht 2017 bieten wir auch in einer interaktiven Online-Version an.

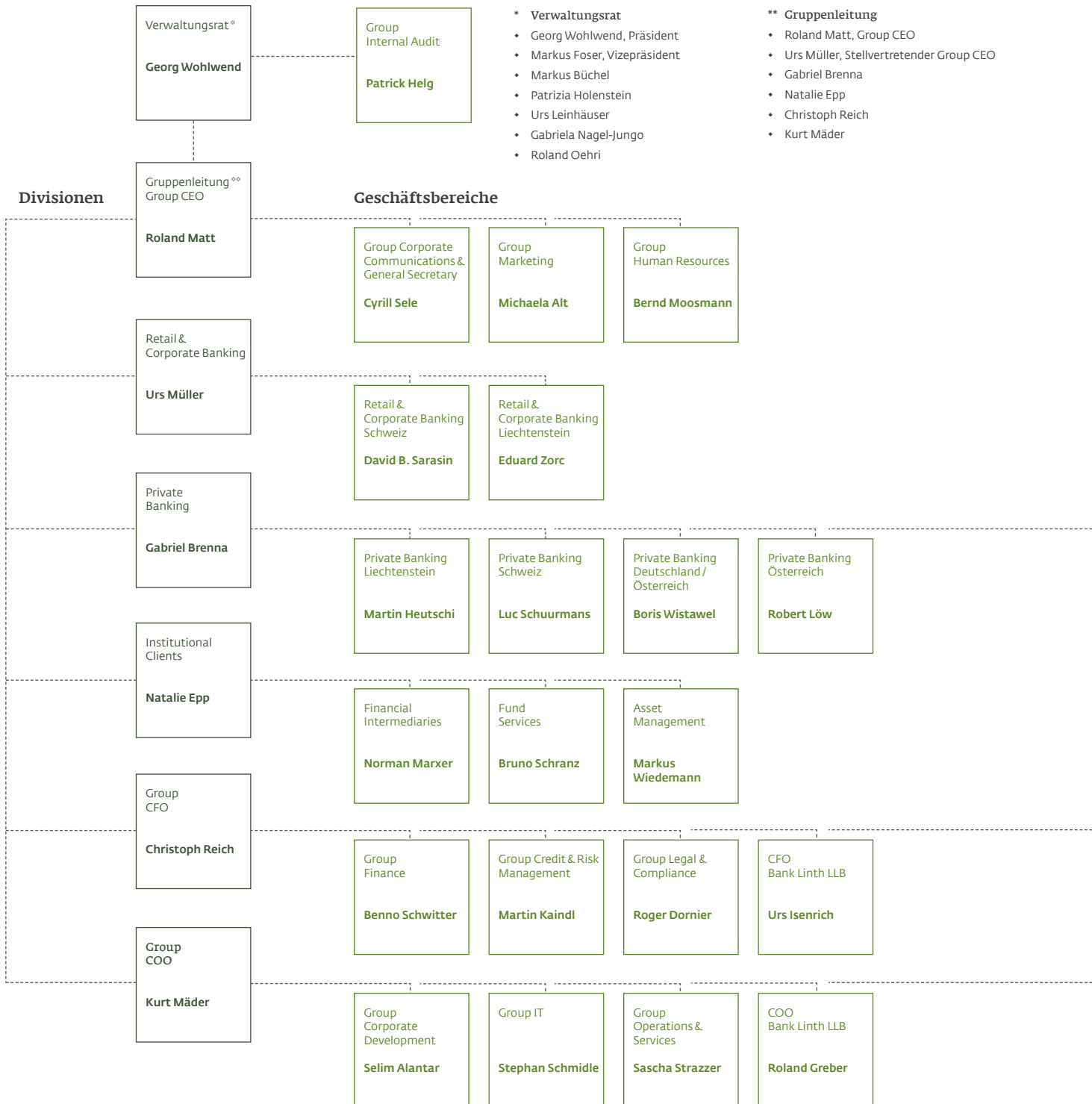
Deutsch: <http://gb2017.llb.li>

Englisch: <http://ar2017.llb.li>

Aufgrund von Rundungen können sich im vorliegenden Bericht bei Summenbildungen und bei der Berechnung von Prozentangaben geringfügige Abweichungen ergeben.

# Organigramm der LLB-Gruppe

per 1. Januar 2018



# Gruppengesellschaften

per 1. Januar 2018

Liechtensteinische Landesbank  
(Österreich) AG (100 %)

**Aufsichtsrat**

- Gabriel Brenna, Vorsitzender
- Christoph Reich, Stv. Vorsitzender
- Kurt Mäder

**Vorstand**

- Robert Löw, Vorsitzender
- Gerd Scheider

LLB Asset

Management AG (100 %)

**Verwaltungsrat**

- Natalie Epp, Präsidentin
- Gabriel Brenna, Vizepräsident
- Christoph Reich
- Urs Müller

**Geschäftsleitung**

- Markus Wiedemann,  
Geschäftsführender Direktor
- Christian Zogg

Bank Linth LLB AG (74,2 %)

**Verwaltungsrat**

- Ralph Peter Siegl, Präsident
- Urs Müller, Vizepräsident
- Gabriel Brenna
- Beatrix Frey-Eigenmann
- Karin Lenzlinger Diedenhofen
- Kurt Mäder
- Christoph Reich

**Geschäftsleitung**

- David B. Sarasin, Vorsitzender
- Urs Isenrich, Stv. Vorsitzender
- Roland Greber
- Luc Schuurmans

LLB Fund Services AG (100 %)

**Verwaltungsrat**

- Natalie Epp, Präsidentin
- Martin Alge, Vizepräsident
- Peter Meier

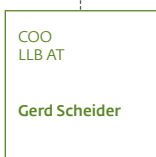
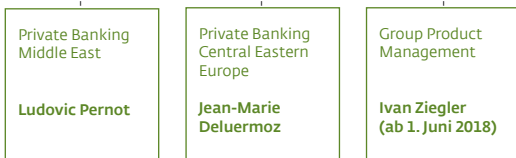
**Geschäftsleitung**

- Bruno Schranz,  
Geschäftsführender Direktor
- Roland Bargetze
- Thomas Mähr

LLB Verwaltung (Schweiz) AG (100 %)

**Verwaltungsrat**

- Christoph Reich, Präsident
- Kurt Mäder, Vizepräsident
- Martin Alge



# Standorte und Adressen

## Hauptsitz

---

### Liechtensteinische Landesbank AG

Städtle 44 · Postfach 384 · 9490 Vaduz · Liechtenstein  
Telefon +423 236 88 11 · Fax +423 236 88 22  
Internet [www.llb.li](http://www.llb.li) · E-Mail [llb@llb.li](mailto:llb@llb.li)

## Geschäftsstellen

---

### Balzers

Höfle 5 · 9496 Balzers · Liechtenstein  
Telefon +423 388 22 11 · Fax +423 388 22 22

### Eschen

Essanestrasse 87 · 9492 Eschen · Liechtenstein  
Telefon +423 377 55 11 · Fax +423 377 55 22

## Repräsentanzen

---

### Zürich-Erlenbach

Seestrasse 57 · 8703 Erlenbach · Schweiz  
Telefon +41 58 523 91 61 · Fax +41 58 523 91 62

### Genf

12 Place de la Fusterie · 1204 Genf · Schweiz  
Telefon +41 22 737 32 11 · Fax +41 22 737 32 22

### Dubai

Gold & Diamond Park, Building no. 4 · Office no. 205/206  
P.O. Box 30774 · Dubai · V. A. E.  
Telefon +971 4 402 80 00 · Fax +971 4 323 79 71

### Abu Dhabi

27th floor (CH) · H.E. Sheikh Sultan Bin Zayed Bld · Corniche Rd.  
P.O. Box 48230 · Abu Dhabi · V. A. E.  
Telefon +971 2 665 56 66 · Fax +971 2 665 52 22

## Gruppengesellschaften

---

### Liechtensteinische Landesbank (Österreich) AG

Wipplingerstrasse 35 · 1010 Wien · Österreich  
Telefon +43 1 533 73 83-0 · Fax +43 1 533 73 83-22  
Internet [www.llb.at](http://www.llb.at) · E-Mail [llb@llb.at](mailto:llb@llb.at)

### Bank Linth LLB AG

Zürcherstrasse 3 · Postfach 168 · 8730 Uznach · Schweiz  
Telefon +41 844 11 44 11 · Fax +41 844 11 44 12  
Internet [www.banklinth.ch](http://www.banklinth.ch) · E-Mail [info@banklinth.ch](mailto:info@banklinth.ch)

### LLB Asset Management AG

Städtle 7 · Postfach 201 · 9490 Vaduz · Liechtenstein  
Telefon +423 236 95 00 · Fax +423 236 95 06  
Internet [www.llb.li/assetmanagement](http://www.llb.li/assetmanagement)  
E-Mail [assetmanagement@llb.li](mailto:assetmanagement@llb.li)

### LLB Fund Services AG

Äulestrasse 80 · Postfach 1238 · 9490 Vaduz · Liechtenstein  
Telefon +423 236 94 00 · Fax +423 236 94 06  
Internet [www.llb.li/fundservices](http://www.llb.li/fundservices) · E-Mail [fundservices@llb.li](mailto:fundservices@llb.li)



## Impressum

---

**Herausgeber:** Liechtensteinische Landesbank AG, 9490 Vaduz, Liechtenstein · **Konzept und Gestaltung:** NeidhartSchön AG, 8037 Zürich, Schweiz · **Druck:** BVD Druck + Verlag AG, 9494 Schaan, Liechtenstein · **Fotos:** Roland Korner, close up AG, 9495 Triesen, Liechtenstein · **Beratung:** GRI-Nachhaltigkeitsreporting, Sustainserv, 8002 Zürich, Schweiz · **Papier:** Gedruckt auf Lessebo 1.3 Rough White